

Ведомость рабочих чертежей основного комплекта АР		
Лист	Наименование	Примеч.
1	Общие данные	1л
2	Планы 1 и 2 этажей	1л
3	Развертка кровли	1л
4	Фасады Д-А и А-Д	1л
5	Фасады 1-4 и 4-1	1л
5	Разрез 1-1 М1:50	1л
7	Разрез 2-2 М1:50	1л
8	Разрез 3-3 М1:60	1л
9	Разрез 4-4 М1:60	1л
10	Разрез 5-5 М1:50	1л

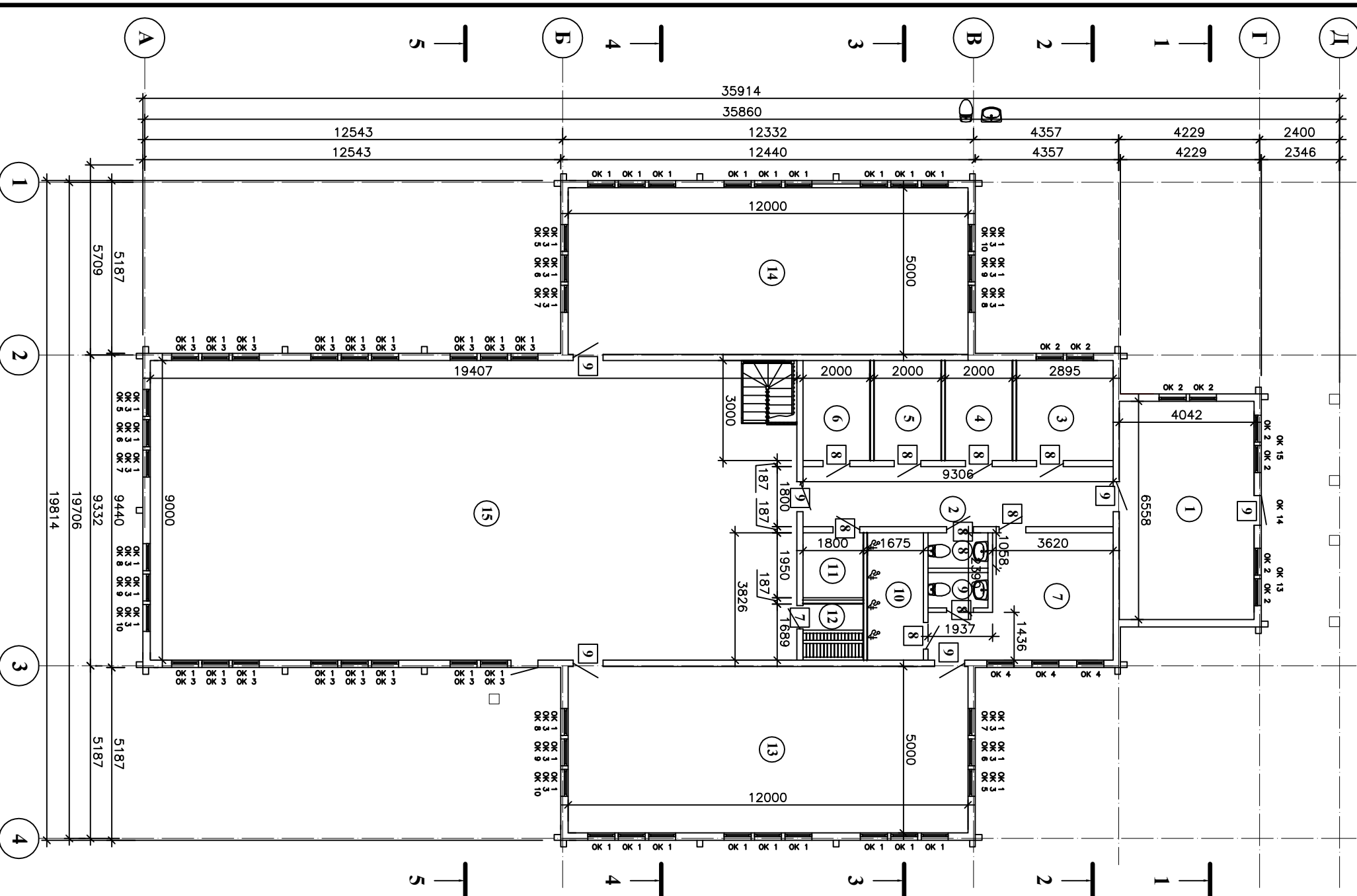
Лист	Наименование	Примеч.
1	Общая площадь, м.кв.	545,34
2	Площадь застройки, м.кв.	455

Общие данные

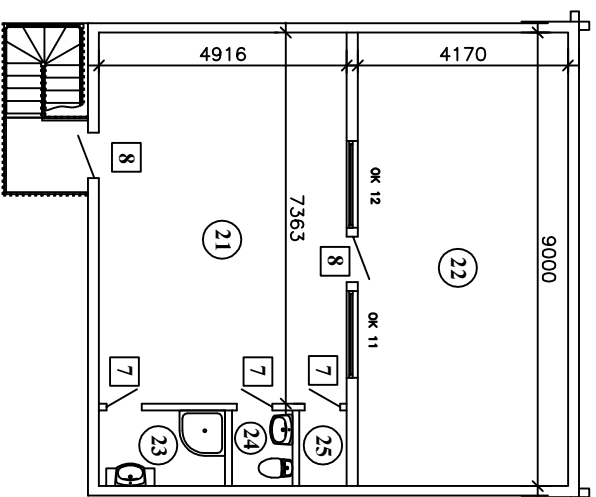
Рабочий проект Спортзала разработан ООО "Арктик Хаус" на основании задания на проектирование, выданного Заказчиком. За отметку 0.000 принят уровень верха фундаментной плиты. Степень ответственности здания - II. Степень огнестойкости здания по СНиП 21-01-97 - IV. Степень конструктивной пожарной опасности по СНиП 21-01-97* - С2. Степень функциональной пожарной опасности по СНиП 21-01-97* - Ф1.4. Проектные решения могут корректироваться в процессе строительства по согласованию с проектировщиком и Заказчиком. Без штампа к производству работ технадзора подрядчика не имеют силу и могут использоваться для подготовительных работ.

Технические решения, принятые в проекте, соответствуют требованиям экологических, сан.-гигиенических, противопожарных и других норм и правил, действующих на территории РФ и обеспечивают безопасную для жизни и здоровья людей эксплуатацию объекта, при соблюдении всех предусмотренных рабочими чертежами, мероприятиями.

				Ленинградская область, г. Сосновый Бор			
				Проект Спортзала			
				Общие данные			
Изм.	Лист	№ Докум.	Подп.	Дата	Страница	Лист	Листов
Разраб.					7	1	10
Пров.							
Т. контр.							
Н. контр.							
Утв.							



План 2 этажа М 1:150



Экспликация помещений 1 этажа		
Номер помеще ния	Наименование	Площадь, м кв
1	Холл	26,5
2	Коридор	16,75
3	Мед. кабинет	8,7
4	Спальня	6
5	Спальня	6
6	Спальня	6
7	Раздевалка	16,75
8	Санузел	1,9
9	Санузел	1,9
10	Душевая комната	6,4
11	Тех помещение	3,6
12	Инфракрасная кабина	3,0
13	Малый зал 1	34
14	Малый зал 2	34
15	Большой зал	174,66

Экспликация помещений 2 этажа			
Номер помеще ния	Наименование	Площадь, м кв	
21	Кабинет	36,44	
22	Комната отдыха	37,5	
23	Санузел	6,0	
24	Туалет	1,8	
25	Кладовая 2	1,46	

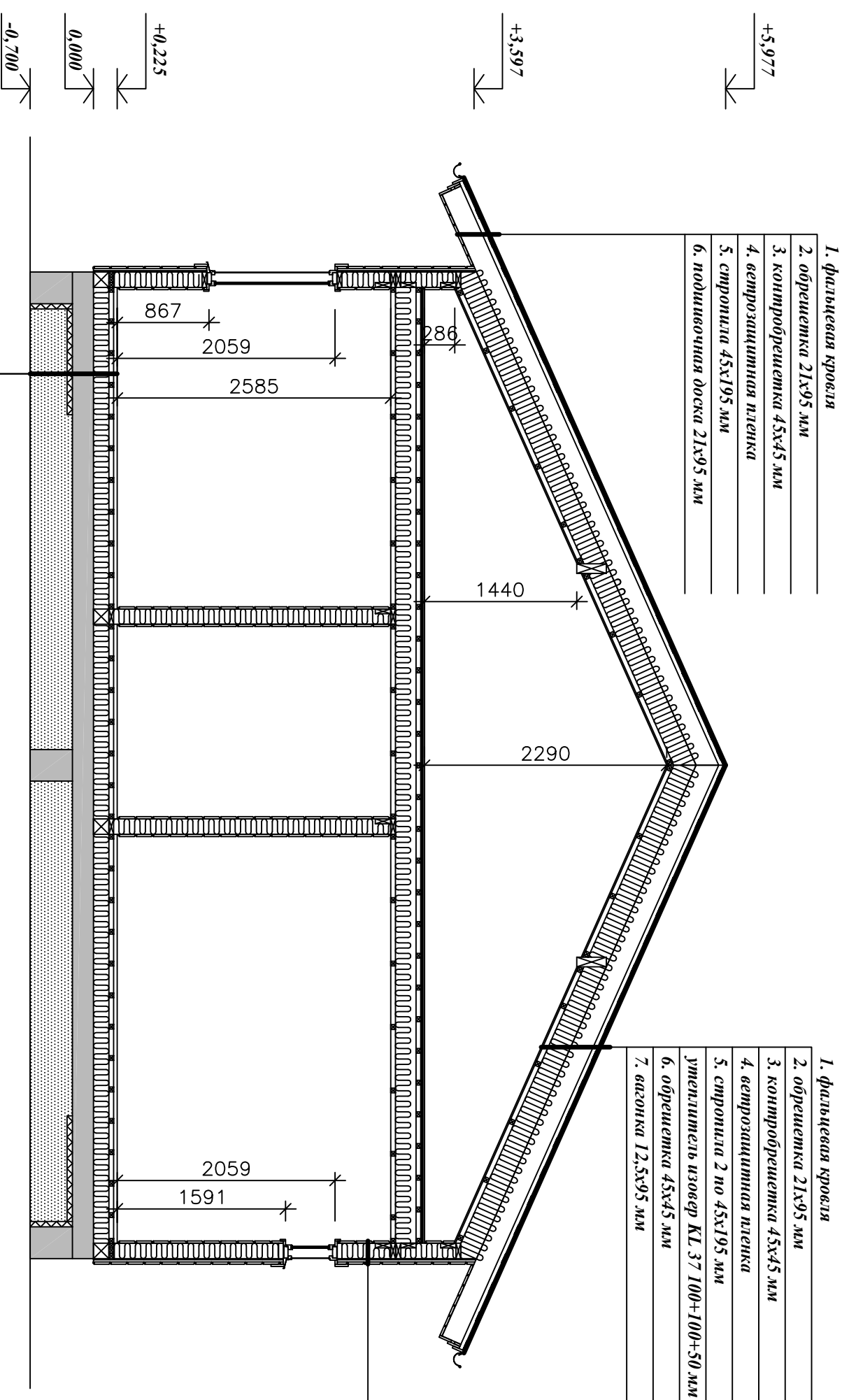
Спецификация заполнения дверных проемов			
Наименование	Кол-во 1 этаж	Кол-во 2 этаж	Всего
890X2090	6		6
790X2090	9	2	11
690X2090	1	3	4
690X1990	1		1

Спецификация заполнения оконных проемов		
Пол.	Наименование	Кол-во
ОК 1	788X1570	59
ОК 2	788X1204	8
ОК 3	788X788	24
ОК 4	788X480	3
ОК 5	788X784	3
ОК 6	788X1191	3
ОК 7	788X1597	3
ОК 8	788X1597	3
ОК 9	788X1191	3
ОК 10	788X784	3
ОК 11	2160X689	1
ОК 12	2160X689	1
ОК 13	1125X689	1
ОК 14	1625X1108	1
ОК 15	1125X689	1

Условные обозначения
 8 — дверь, шпунно

Ленинградская область, с. Сосновый Бор			
Проект Спортзала			
Изм.	Лист	№ Докум.	Погл.
Разреш.			
Г. контр.			
И. контр.			
Утв.			
Планы 1 и 2 этажей М 1:150		Стадия	Лист
10		П	2

Разрез 2-2 М 1:50



1. фальцевая кровля
2. обрешетка 21x95 мм
3. контробрешетка 45x45 мм
4. ветрозащитная пленка
5. стропила 45x195 мм
6. подшивочная доска 21x95 мм

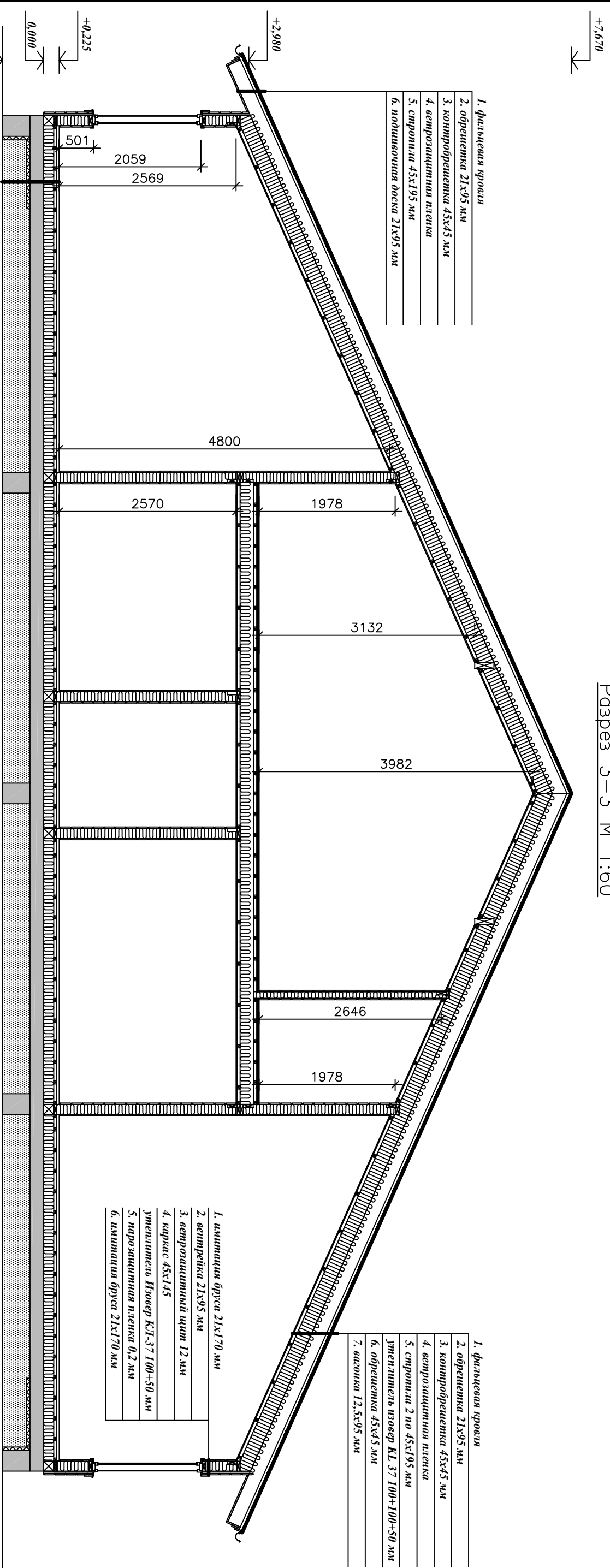
1. фальцевая кровля
2. обрешетка 21x95 мм
3. контробрешетка 45x45 мм
4. ветрозащитная пленка
5. стропила 2 по 45x195 мм
6. обрешетка 45x45 мм
7. вагонка 12,5x95 мм

1. имитация бруса 21x170 мм
2. вентрейка 21x95 мм
3. ветрозащитный щит 12 мм
4. картас 45x145
5. парозащитная пленка 0,2 мм
6. имитация бруса 21x170 мм

1. доска пола 45x95 мм
2. фанера влагостойкая 15 мм
3. парозащитная пленка
4. обрешетка 45x45 мм
5. лаги пола 45x145 мм
6. утеплитель 150 мм
7. железобетонная плита 200 мм
8. пенопласт ПСБС-25 толщ. 50 мм
9. утрамбованный песок

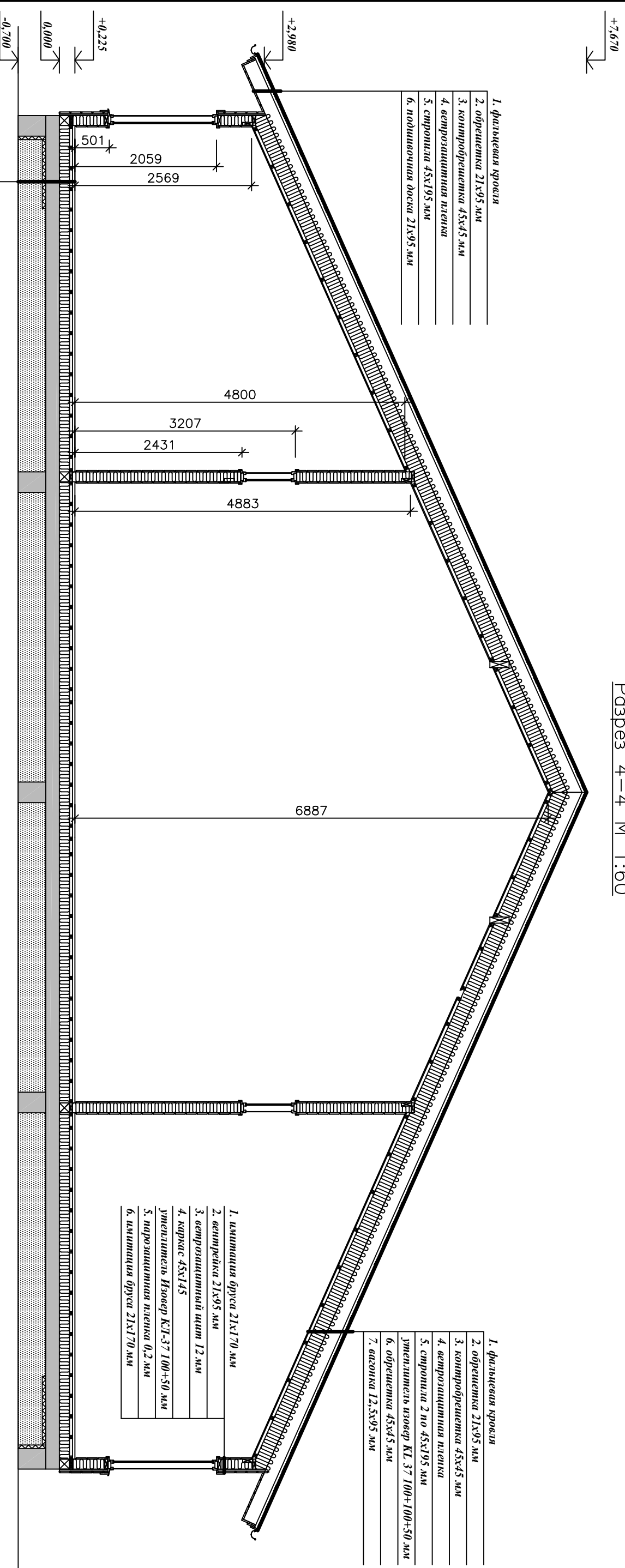
Ленинградская область, г. Сосновый Бор			
Проект Спортзала			
Изм.	Лист	№ Докум.	Подг.
Разраб.			Дата
Пров.			
Т. контр.			
И. контр.			
Утв.			
Разрез 2-2 М 1:50		Стация	Лист
		П	7
			10

Разрез 3-3 М 1:60



Ленинградская область, г. Сосновый Бор			
Проект Спортзала			
Разрез 3-3 М 1:60			
Изм.	Лист	№ Докум.	Полн.
Разроб.			Дата
Проб.			
Г. конпр.			
Н. конпр.			
Утв.			
Стация	Лист	Листов	
	П	8	10

Разрез 4-4 М 1:60



1. фальцевая кровля
2. обрешетка 21x95 мм
3. контробрешетка 45x45 мм
4. ветрозащитная пленка
5. стропила 45x195 мм
6. подшивочная доска 21x95 мм

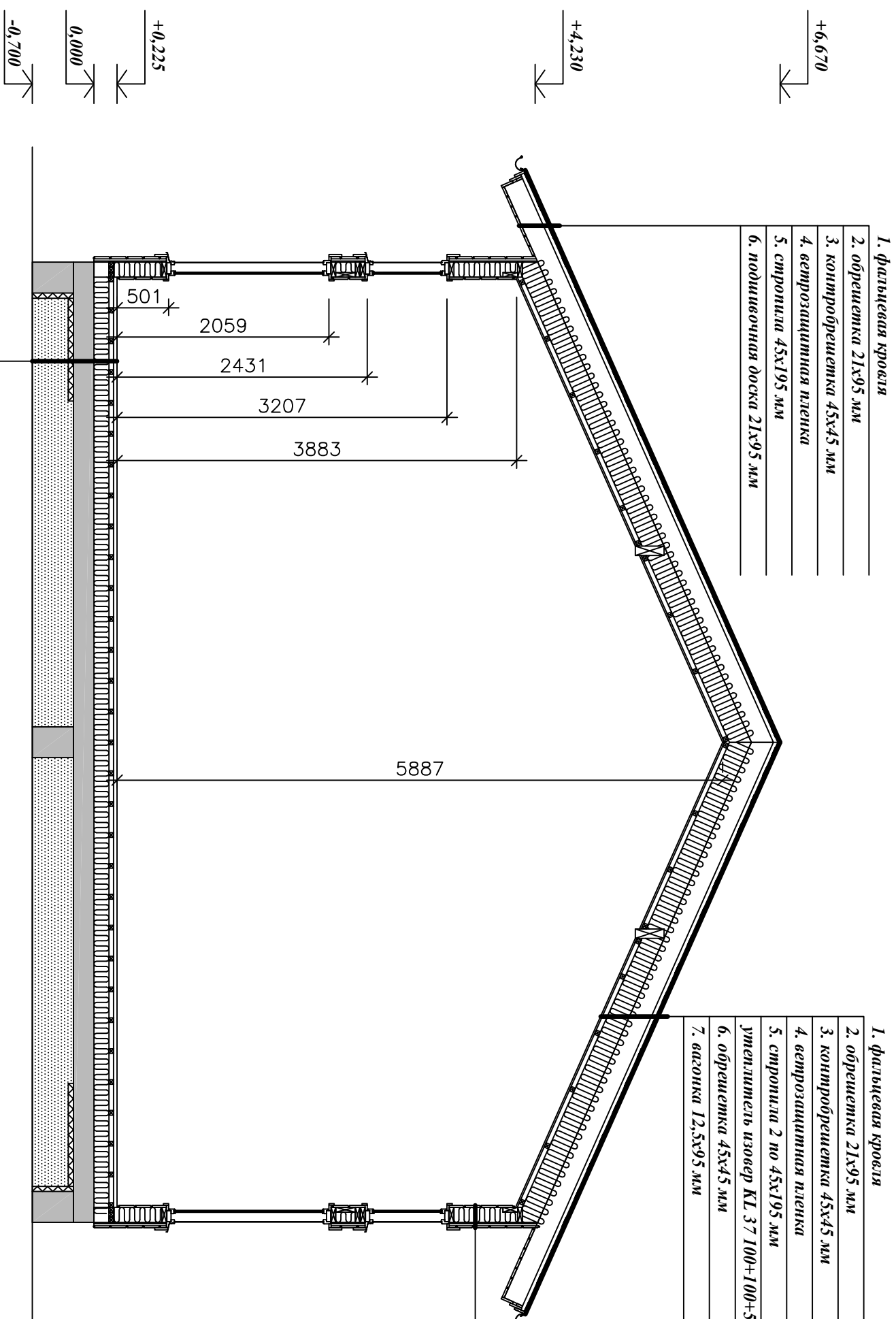
1. фальцевая кровля
2. обрешетка 21x95 мм
3. контробрешетка 45x45 мм
4. ветрозащитная пленка
5. стропила 2 по 45x195 мм
6. обрешетка 45x45 мм
7. вагонка 12,5x95 мм

1. имитация бруса 21x170 мм
2. ветррейка 21x95 мм
3. ветрозащитный щит 12 мм
4. каркас 45x145
5. утеплитель Изовер КЛ-37 100+50 мм
6. парозащитная пленка 0,2 мм
7. имитация бруса 21x170 мм

1. доска пола 45x95 мм
2. фанера влагостойкая 15 мм
3. парозащитная пленка
4. обрешетка 45x45 мм
5. лаги пола 45x145 мм
6. утеплитель 150 мм
7. железобетонная плита 200 мм
8. пенопласт ПСБС-25 толщ. 50 мм
9. утрамбованный песок

<p>Ленинградская область, г. Сосновый Бор</p> <p>Проект Спортзала</p> <p>Разрез 4-4 М 1:60</p>				Изм.	Лист	№ Докум.	Подп.	Дата
				Разроб.				
				Проб.				
				Г. контр.				
Н. контр.								
Утв.								
				Стация	Лист	Листов		
					9	10		

Разрез 5-5 М 1:50



- 1. фальцевая кровля
- 2. обрешетка 21x95 мм
- 3. контробрешетка 45x45 мм
- 4. ветрозащитная пленка
- 5. стропила 45x195 мм
- 6. подшивочная доска 21x95 мм

- 1. фальцевая кровля
- 2. обрешетка 21x95 мм
- 3. контробрешетка 45x45 мм
- 4. ветрозащитная пленка
- 5. стропила 2 по 45x195 мм
- утеплитель Изовер КЛ-37 100+100+50 мм
- 6. обрешетка 45x45 мм
- 7. вагонка 12,5x95 мм

- 1. имитация бруса 21x170 мм
- 2. ветррейка 21x95 мм
- 3. ветрозащитный цитл 12 мм
- 4. каркас 45x145
- утеплитель Изовер КЛ-37 100+50 мм
- 5. парозащитная пленка 0,2 мм
- 6. имитация бруса 21x170 мм

- 1. доска пола 45x95 мм
- 2. фанера влагостойкая 15 мм
- 3. парозащитная пленка
- 4. обрешетка 45x45 мм
- 5. лаги пола 45x145 мм
- 6. утеплитель 150 мм
- 7. железобетонная плита 200 мм
- 8. пеноплекс ПСБС-25 толщ. 50 мм
- 9. утрамбованный песок

				Ленинградская область, г. Сосновый Бор		
Разраб.	№ Докум.	Подп.	Дат	Проект Спортзала		
Пров.						
Г. контр.						
И. контр.						
Утв.				Разрез 5-5 М 1:50		
				Стация	Лист	Листов
				П	10	10